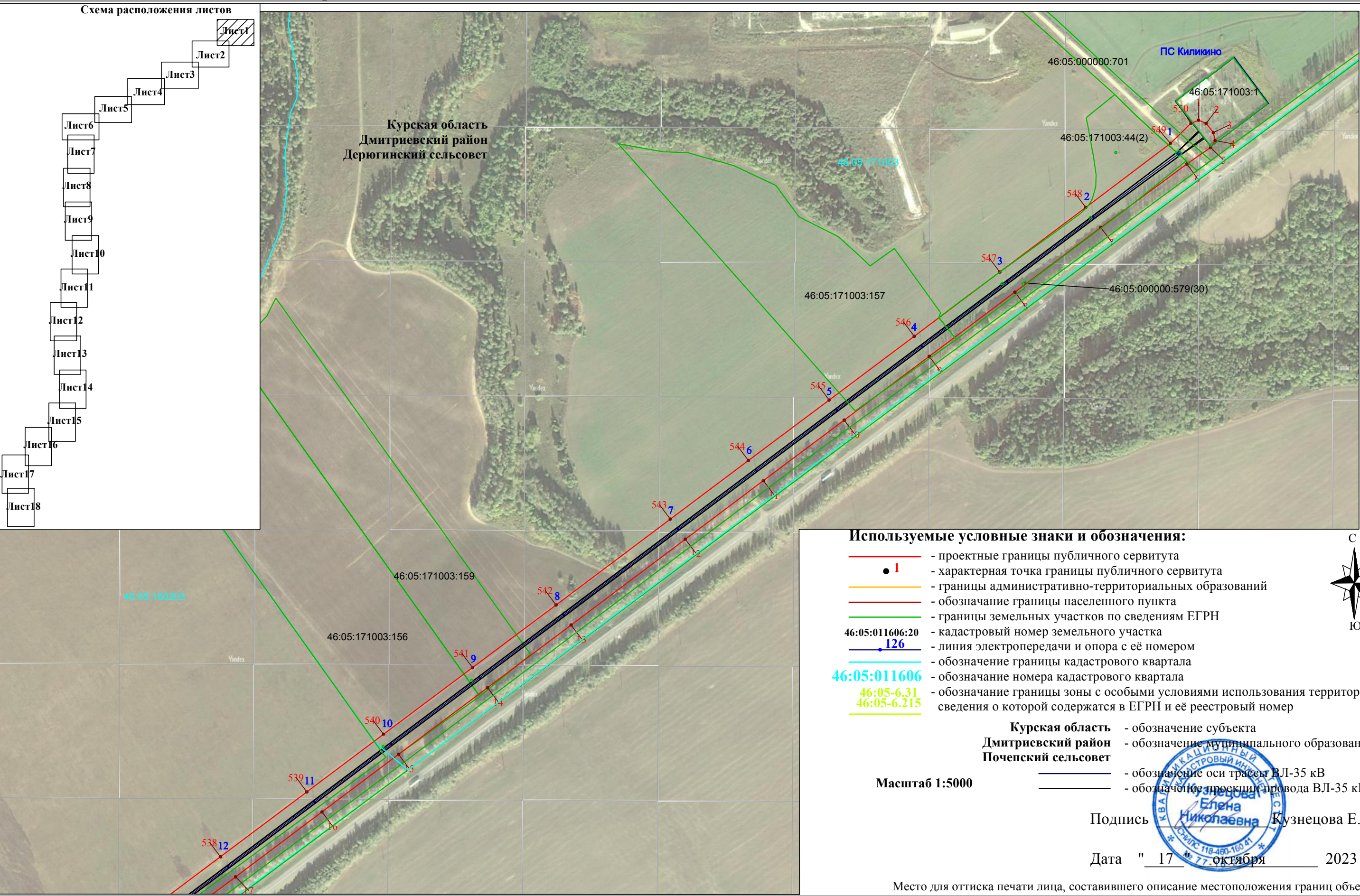


Раздел 4

Схема расположения границ публичного сервитута  
Воздушная линия электропередачи высокого напряжения ВЛ-35 "Киликино-Березовский водозабор цепь левая, цепь правая с отпайкой на подстанцию "Береза"

План границ объекта

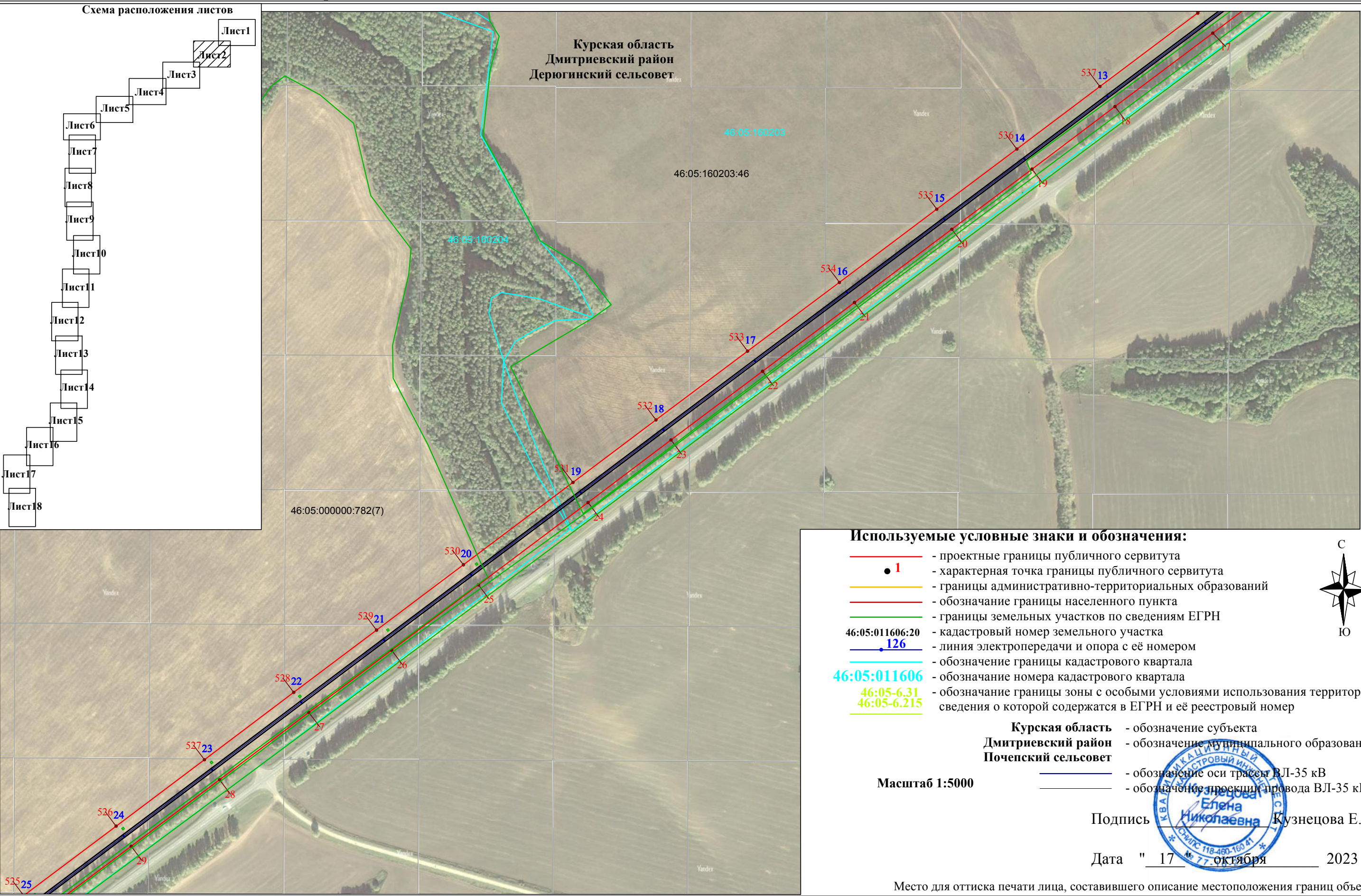




Раздел 4

Схема расположения границ публичного сервитута  
Воздушная линия электропередачи высокого напряжения ВЛ-35 "Киликино-Березовский водозабор цепь левая, цепь правая с отпайкой на подстанцию "Береза"

План границ объекта



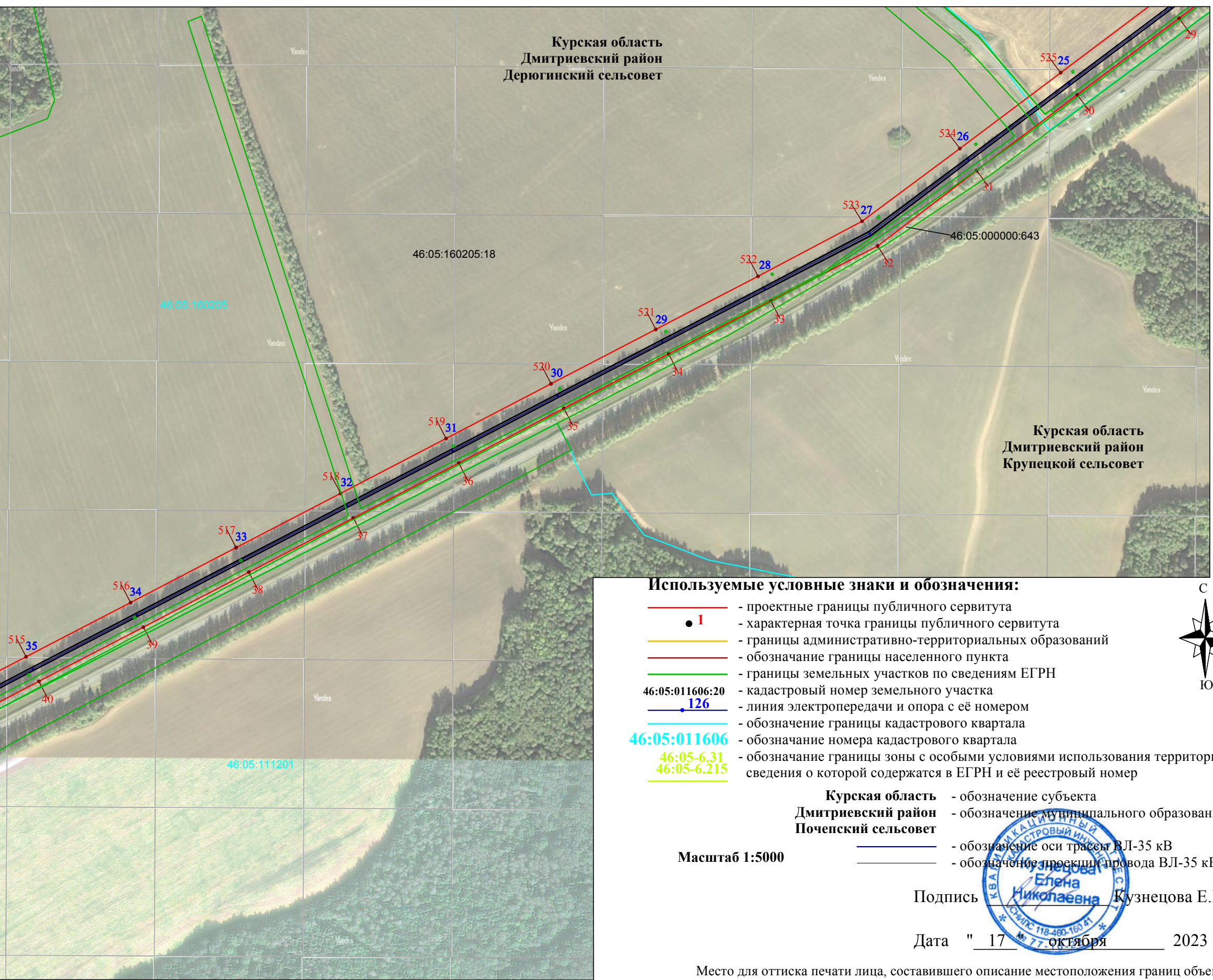
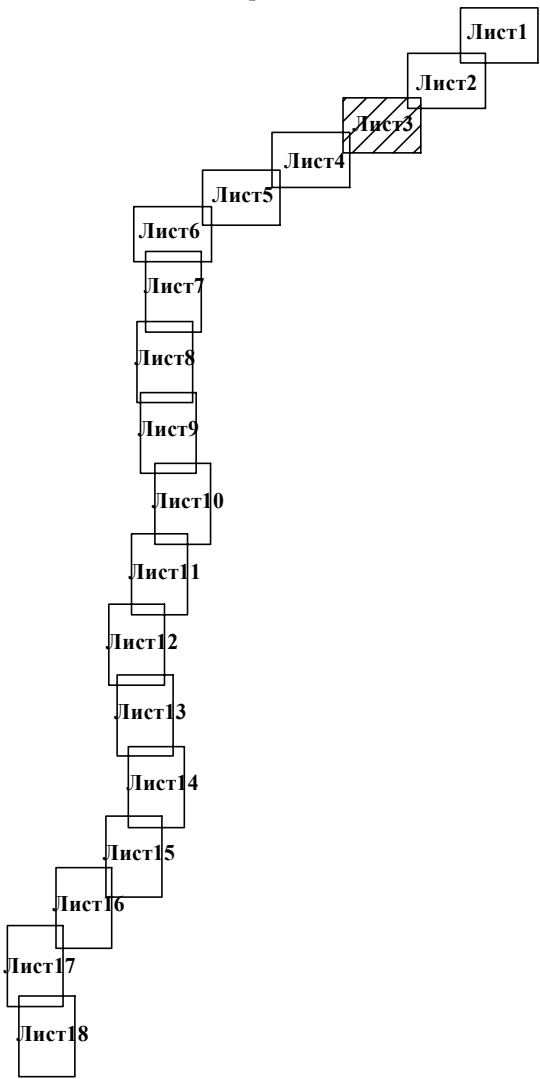


Раздел 4

Схема расположения границ публичного сервитута  
Воздушная линия электропередачи высокого напряжения ВЛ-35 "Киликино-Березовский водозабор цепь левая, цепь правая с отпайкой на подстанцию "Береза"

План границ объекта

Схема расположения листов



Используемые условные знаки и обозначения:

- проектные границы публичного сервитута
- 1 — характерная точка границы публичного сервитута
- границы административно-территориальных образований
- обозначение границы населенного пункта
- границы земельных участков по сведениям ЕГРН
- 46:05:011606:20 — кадастровый номер земельного участка
- 126 — линия электропередачи и опора с её номером
- обозначение границы кадастрового квартала
- 46:05:011606 — обозначение номера кадастрового квартала
- 46:05-6.31 — обозначение границы зоны с особыми условиями использования территории, сведения о которой содержатся в ЕГРН и её реестровый номер
- 46:05-6.215 — обозначение границы зоны с особыми условиями использования территории, сведения о которой содержатся в ЕГРН и её реестровый номер

Курская область — обозначение субъекта  
Дмитриевский район — обозначение муниципального образования  
Почепский сельсовет

Масштаб 1:5000

- обозначение оси трассы ВЛ-35 кВ
- обозначение проекции провода ВЛ-35 кВ

Подпись \_\_\_\_\_ Кузнецова Е.Н.

Дата " 17 " октября 2023 г.

Место для оттиска печати лица, составившего описание местоположения границ объекта

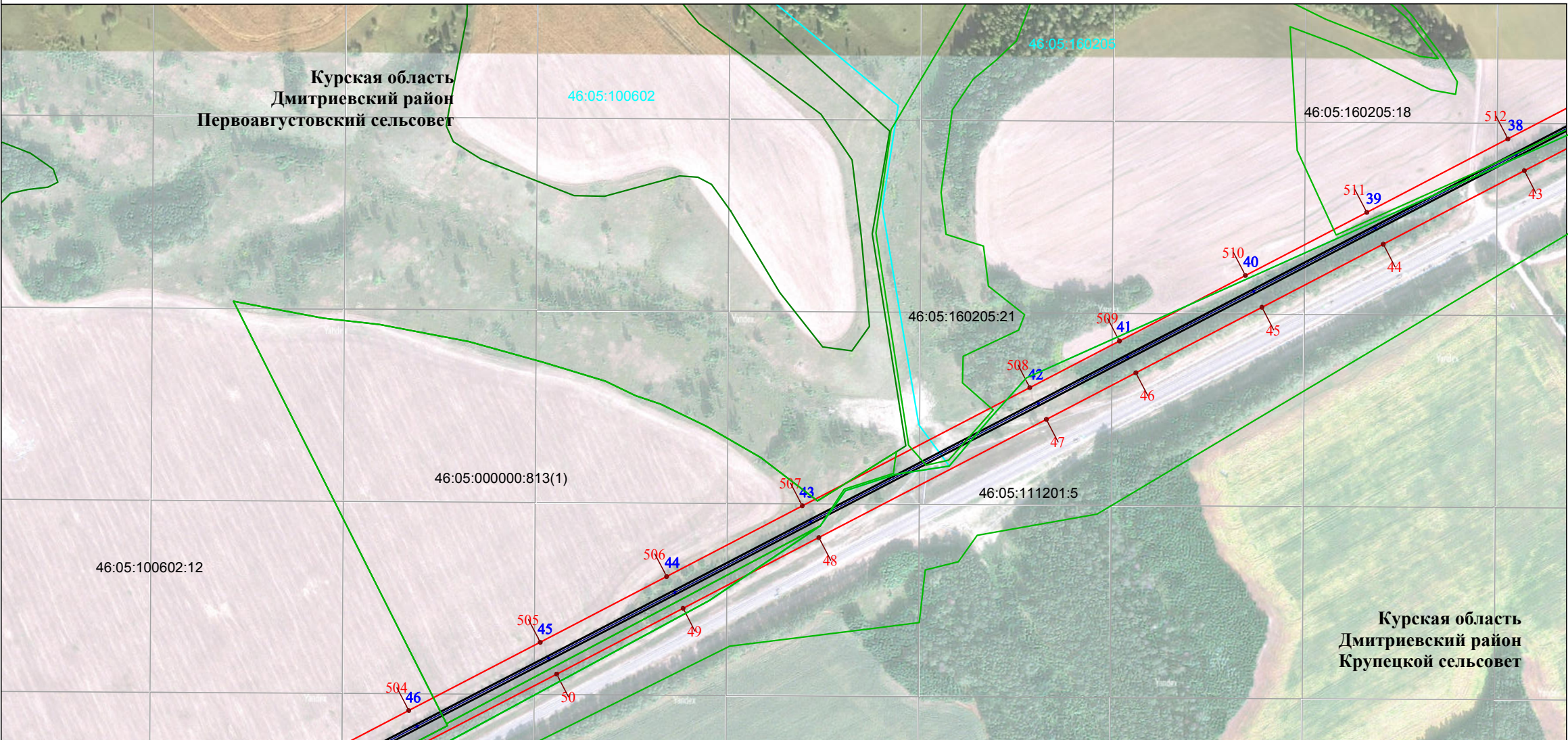
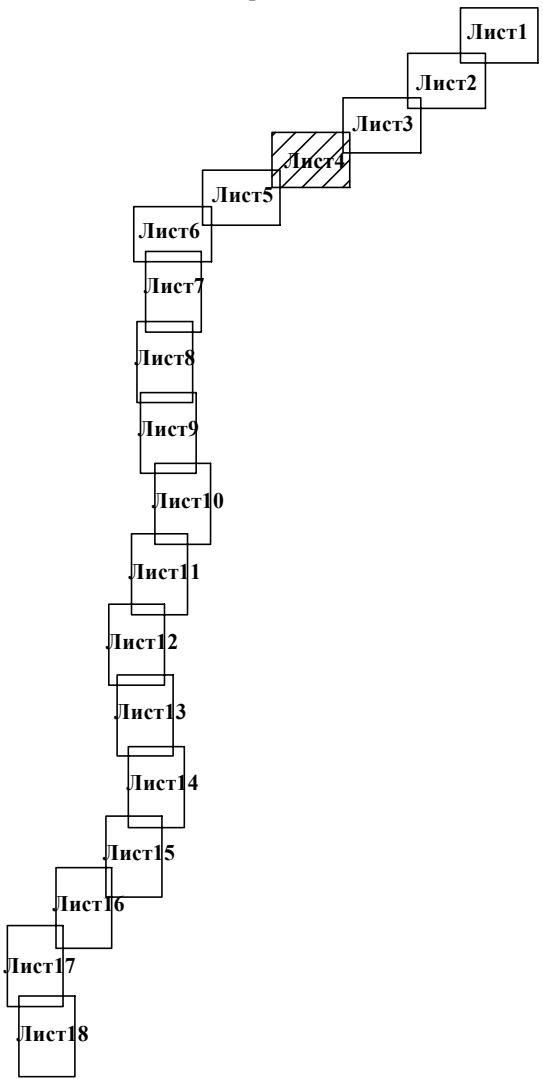


Раздел 4

Схема расположения границ публичного сервитута  
Воздушная линия электропередачи высокого напряжения ВЛ-35 "Киликино-Березовский водозабор цепь левая, цепь правая с отпайкой на подстанцию "Береза"  
(наименование объекта)

План границ объекта

Схема расположения листов



Используемые условные знаки и обозначения:

- проектные границы публичного сервитута
- характерная точка границы публичного сервитута
- границы административно-территориальных образований
- обозначение границы населенного пункта
- границы земельных участков по сведениям ЕГРН
- кадастровый номер земельного участка
- линия электропередачи и опора с её номером
- обозначение границы кадастрового квартала
- обозначение номера кадастрового квартала
- обозначение границы зоны с особыми условиями использования территории, сведения о которой содержатся в ЕГРН и её реестровый номер

Курская область - обозначение субъекта  
Дмитриевский район - обозначение муниципального образования  
Почепский сельсовет

Масштаб 1:5000

- обозначение оси трассы ВЛ-35 кВ
- обозначение проекции провода ВЛ-35 кВ



Подпись Кузнецова Е.Н.

Дата " 17 " октября 2023 г.

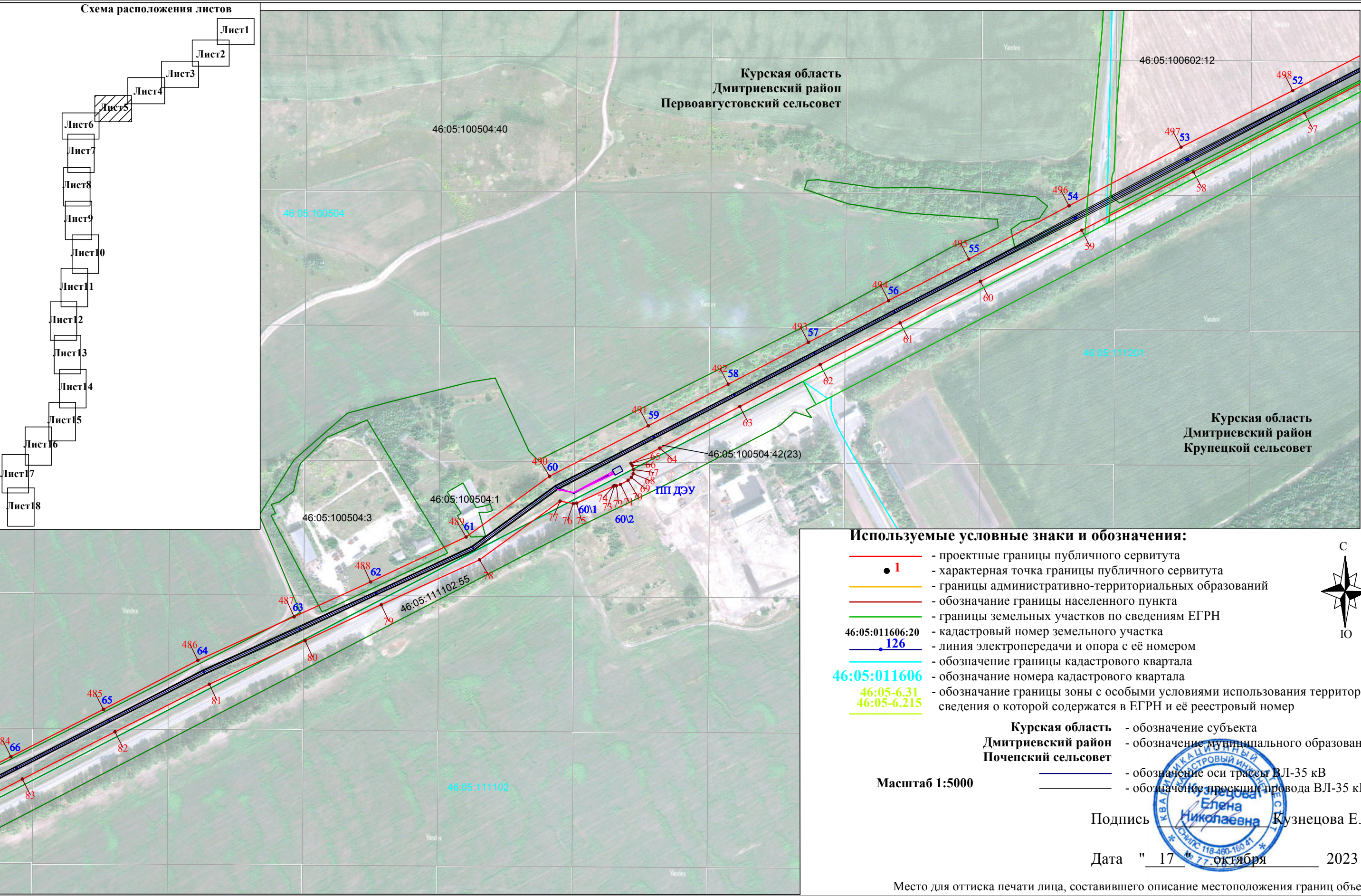
Место для оттиска печати лица, составившего описание местоположения границ объекта



Раздел 4

Схема расположения границ публичного сервитута  
Воздушная линия электропередачи высокого напряжения ВЛ-35 "Киликино-Березовский водозабор цепь левая, цепь правая с отпайкой на подстанцию "Береза"  
(наименование объекта)

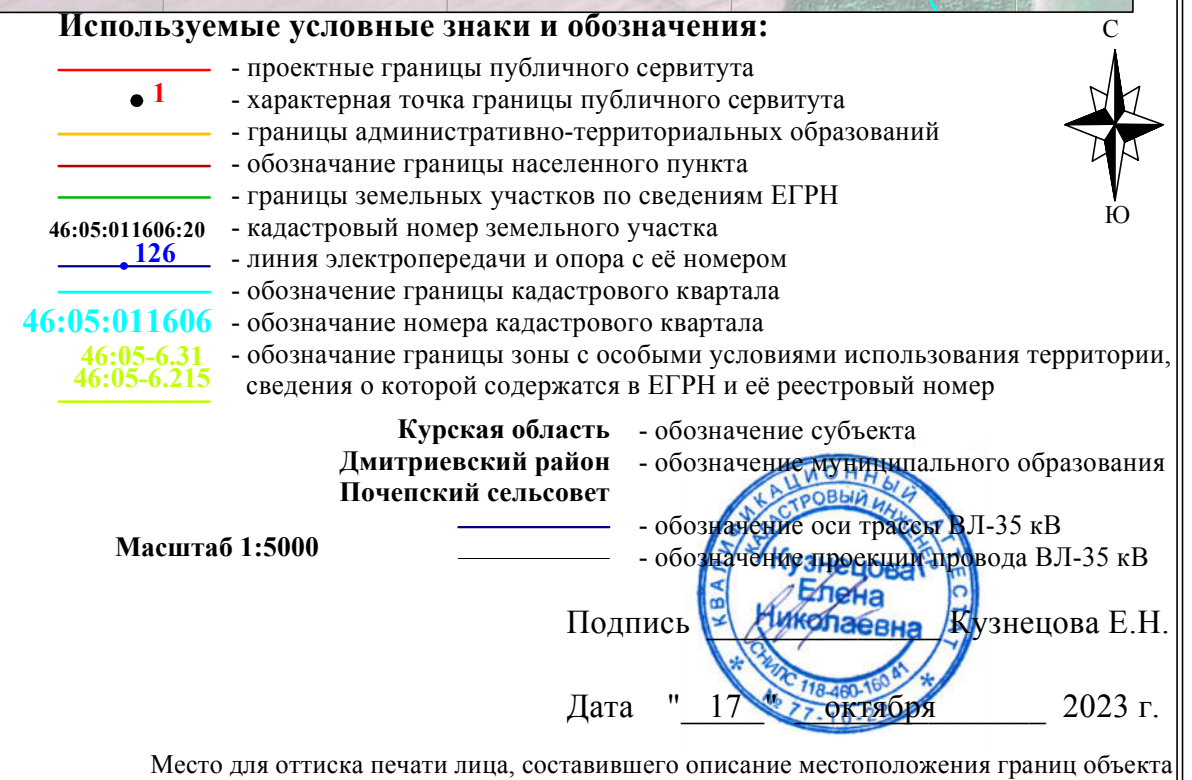
План границ объекта





*Схема расположения границ публичного сервитута*  
*Воздушная линия электропередачи высокого напряжения ВЛ-35 "Киликино-Березовский водозабор цепь левая, цепь правая с отпайкой на подстанцию "Береза"*  
(наименование объекта)

### Схема расположения листов



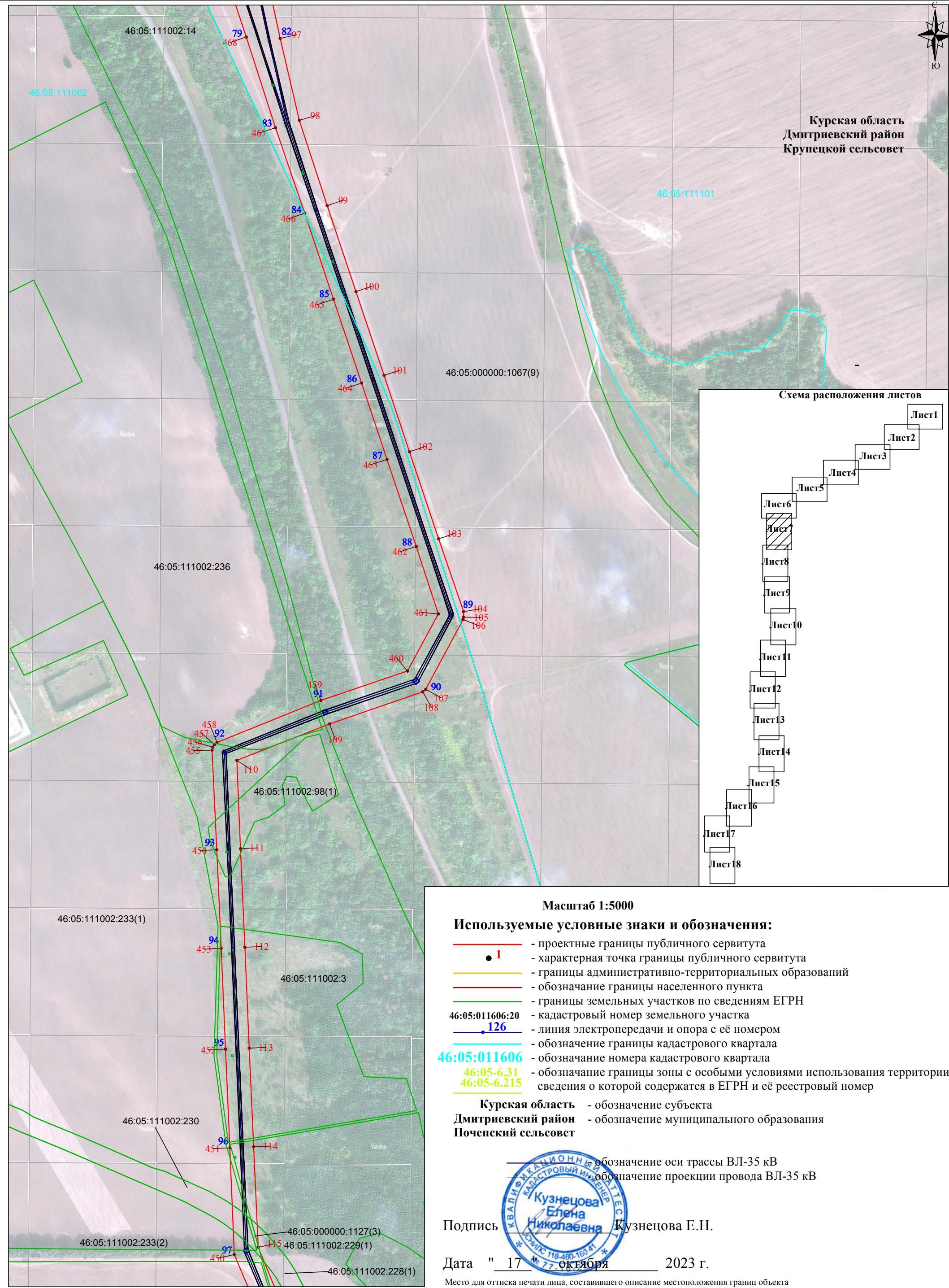


Раздел 4

Схема расположения границ публичного сервитута

Воздушная линия электропередачи высокого напряжения ВЛ-35 "Киличино-Березовский водозабор цепь левая, цепь правая с отпайкой на подстанцию "Береза" (наименование объекта)

План границ объекта





Раздел 4

Схема расположения границ публичного сервитута

Воздушная линия электропередачи высокого напряжения ВЛ-35 "Киликино-Березовский водозабор цепь левая, цепь правая с отпайкой на подстанцию "Береза"

План границ объекта

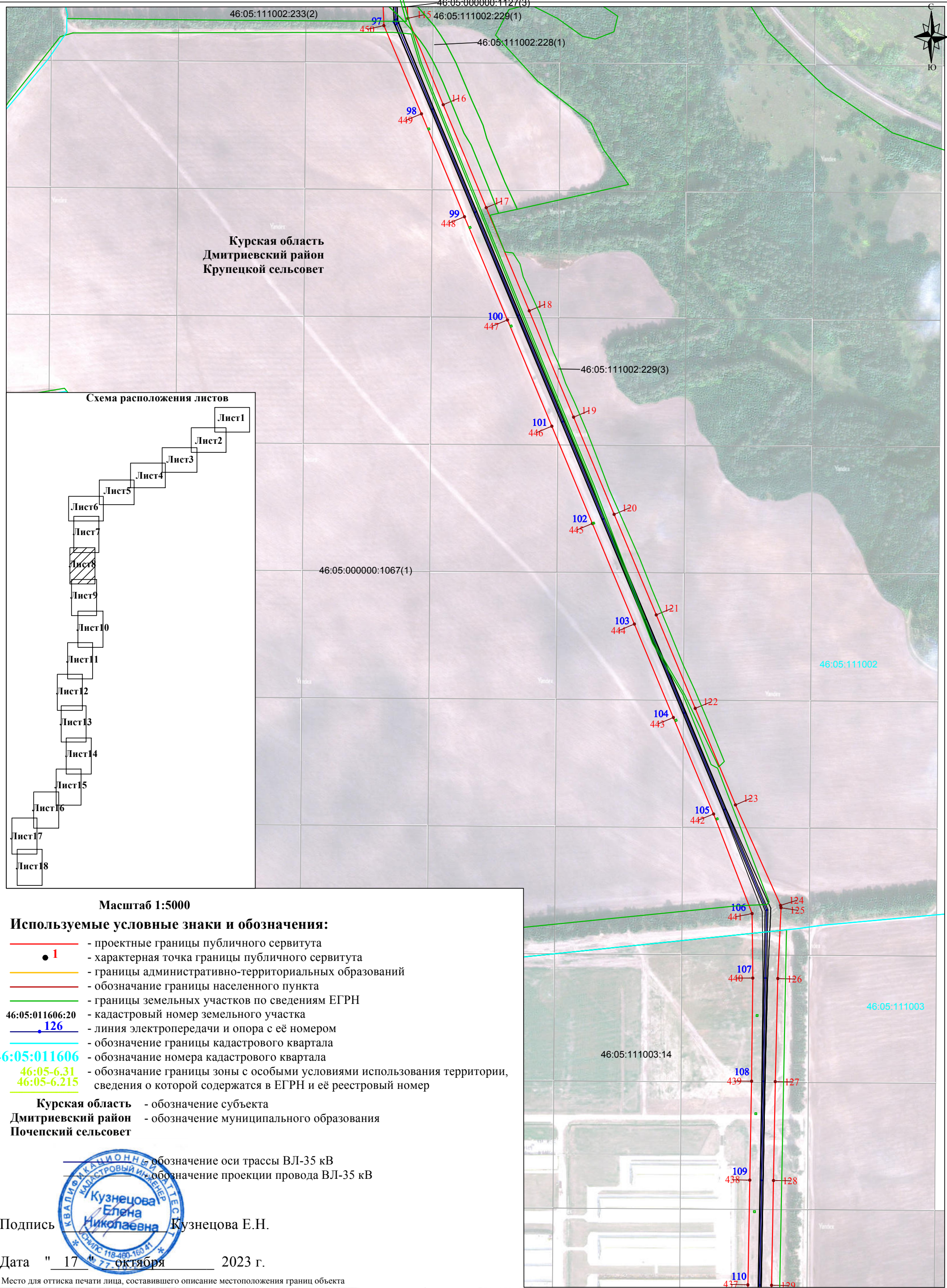
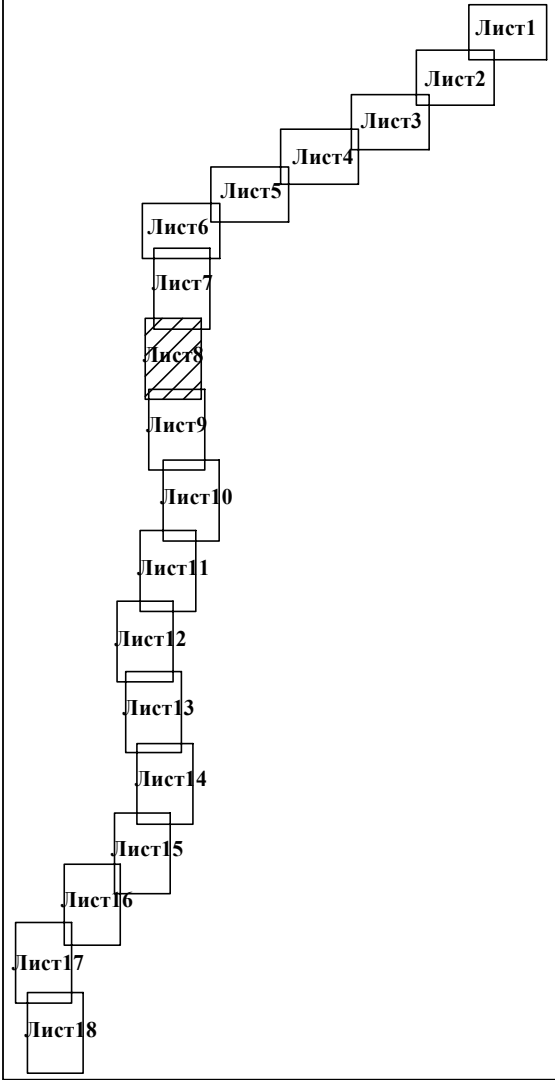


Схема расположения листов



Масштаб 1:5000

Используемые условные знаки и обозначения:

- - проектные границы публичного сервитута
- 1 - характерная точка границы публичного сервитута
- - границы административно-территориальных образований
- - обозначение границы населенного пункта
- - границы земельных участков по сведениям ЕГРН
- 46:05:011606:20 - кадастровый номер земельного участка
- 126 - линия электропередачи и опора с её номером
- - обозначение границы кадастрового квартала
- 46:05:011606 - обозначение номера кадастрового квартала
- 46:05-6.31  
46:05-6.215 - обозначение границы зоны с особыми условиями использования территории, сведения о которой содержатся в ЕГРН и её реестровый номер

- Курская область - обозначение субъекта
- Дмитриевский район - обозначение муниципального образования
- Почепский сельсовет



Подпись Кузнецова Е.Н.

Дата " 17 " октября 2023 г.

Место для оттиска печати лица, составившего описание местоположения границ объекта



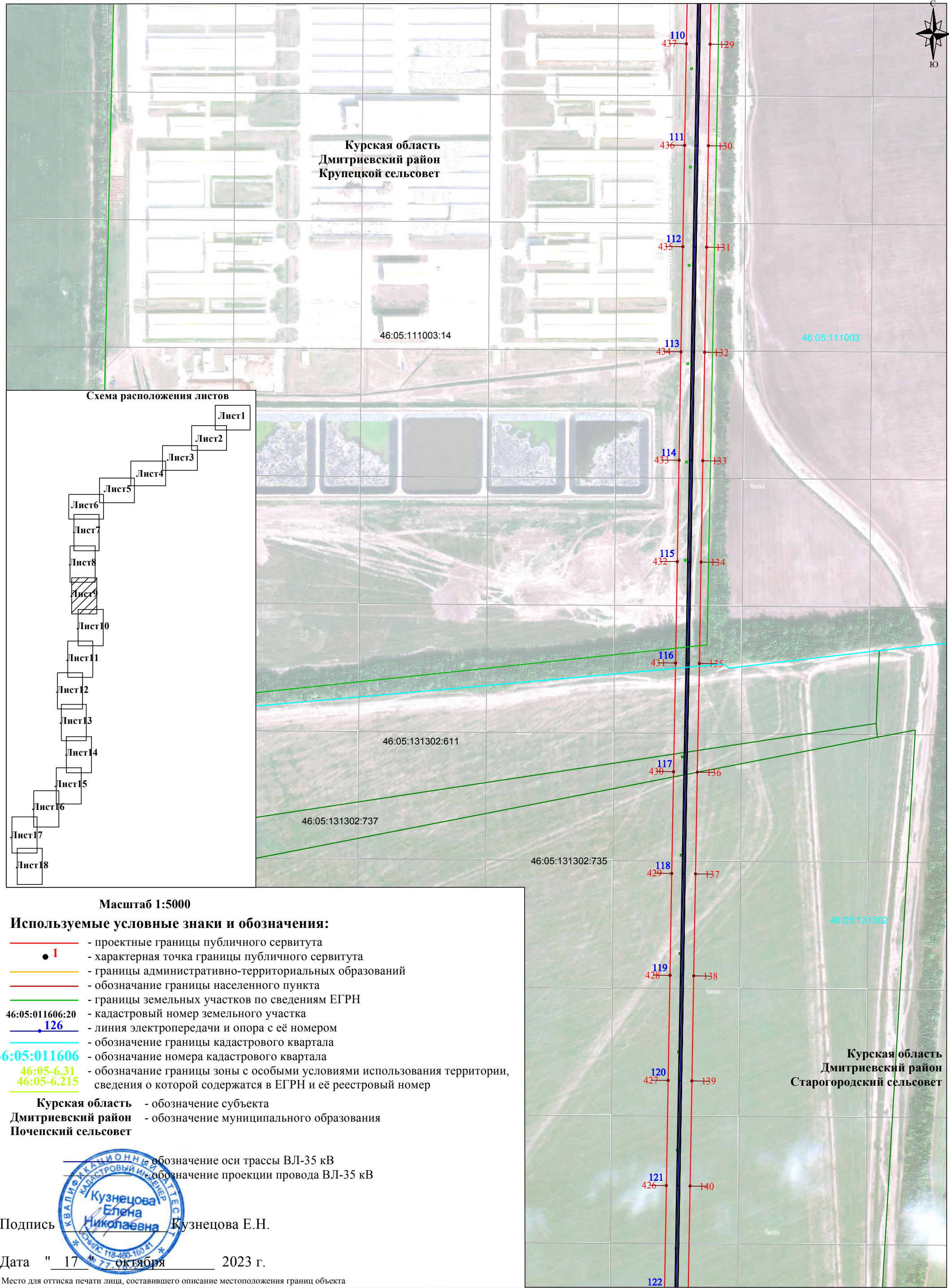
Раздел 4

Схема расположения границ публичного сервитута

Воздушная линия электропередачи высокого напряжения ВЛ-35 "Киликино-Березовский водозабор цепь левая, цепь правая с отпайкой на подстанцию "Берега"

(наименование объекта)

План границ объекта

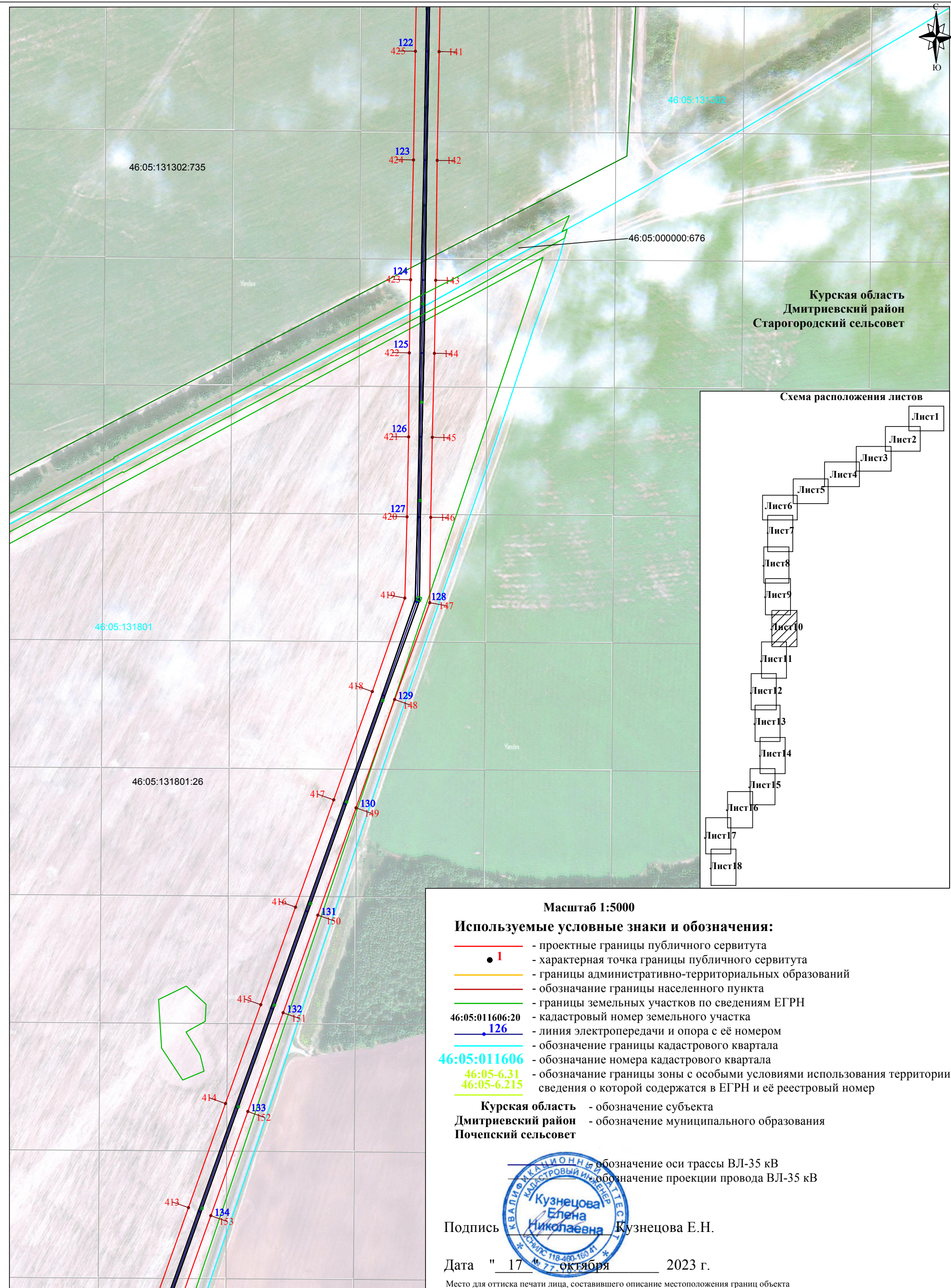




Раздел 4

Схема расположения границ публичного сервитута  
Воздушная линия электропередачи высокого напряжения ВЛ-35 "Киличино-Березовский водозабор цепь левая, цепь правая с отпайкой на подстанцию "Берега"  
(наименование объекта)

План границ объекта



Масштаб 1:5000

Используемые условные знаки и обозначения:

- проектные границы публичного сервитута
- характеристическая точка границы публичного сервитута
- границы административно-территориальных образований
- обозначение границы населенного пункта
- границы земельных участков по сведениям ЕГРН
- кадастровый номер земельного участка
- линия электропередачи и опора с её номером
- обозначение границы кадастрового квартала
- обозначение номера кадастрового квартала
- обозначение границы зоны с особыми условиями использования территории, сведения о которой содержатся в ЕГРН и её реестровый номер

Курская область - обозначение субъекта  
Дмитриевский район - обозначение муниципального образования  
Почепский сельсовет



Подпись Кузнецова Е.Н.

Дата " 17 " октября 2023 г.

Место для оттиска печати лица, составившего описание местоположения границ объекта

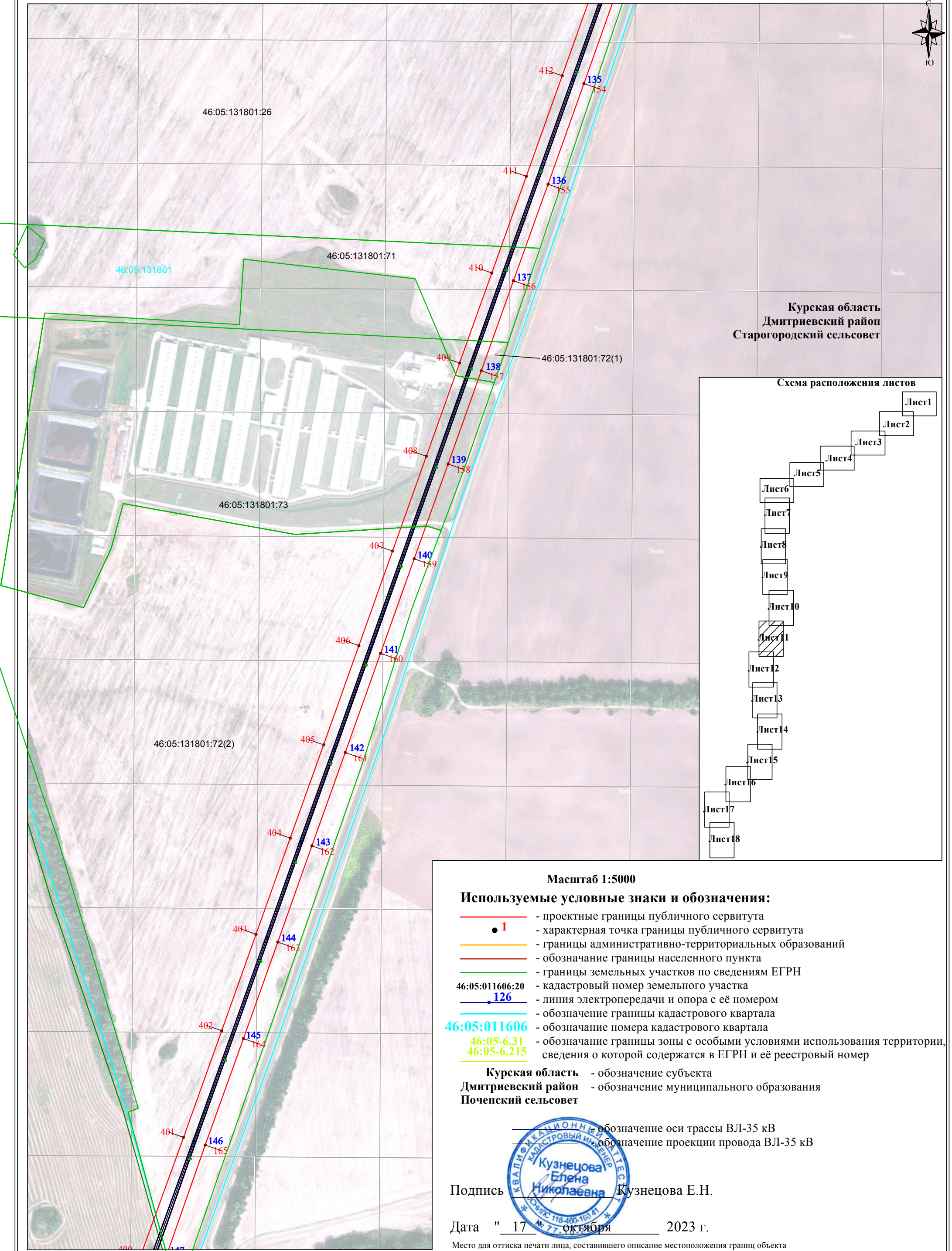


Раздел 4

Схема расположения границ публичного сервитута

Воздушная линия электропередачи высокого напряжения ВЛ-35 "Киличино-Березовский водозабор цепь левая, цепь правая с отпайкой на подстанцию "Береза"

План границ объекта



Масштаб 1:5000

Используемые условные знаки и обозначения:

- проектные границы публичного сервитута
- характеристическая точка границы публичного сервитута
- границы административно-территориальных образований
- обозначение границы населенного пункта
- границы земельных участков по сведениям ЕГРН
- кадастровый номер земельного участка
- линия электропередачи и опора с её номером
- обозначение границы кадастрового квартала
- обозначение номера кадастрового квартала
- обозначение границы зоны с особыми условиями использования территории, сведения о которой содержатся в ЕГРН и её реестровый номер

Курская область - обозначение субъекта  
Дмитриевский район - обозначение муниципального образования  
Почепский сельсовет



Подпись Кузнецова Е.Н.

Дата " 17 " октября 2023 г.

Место для оттиска печати лица, составившего описание местоположения границ объекта

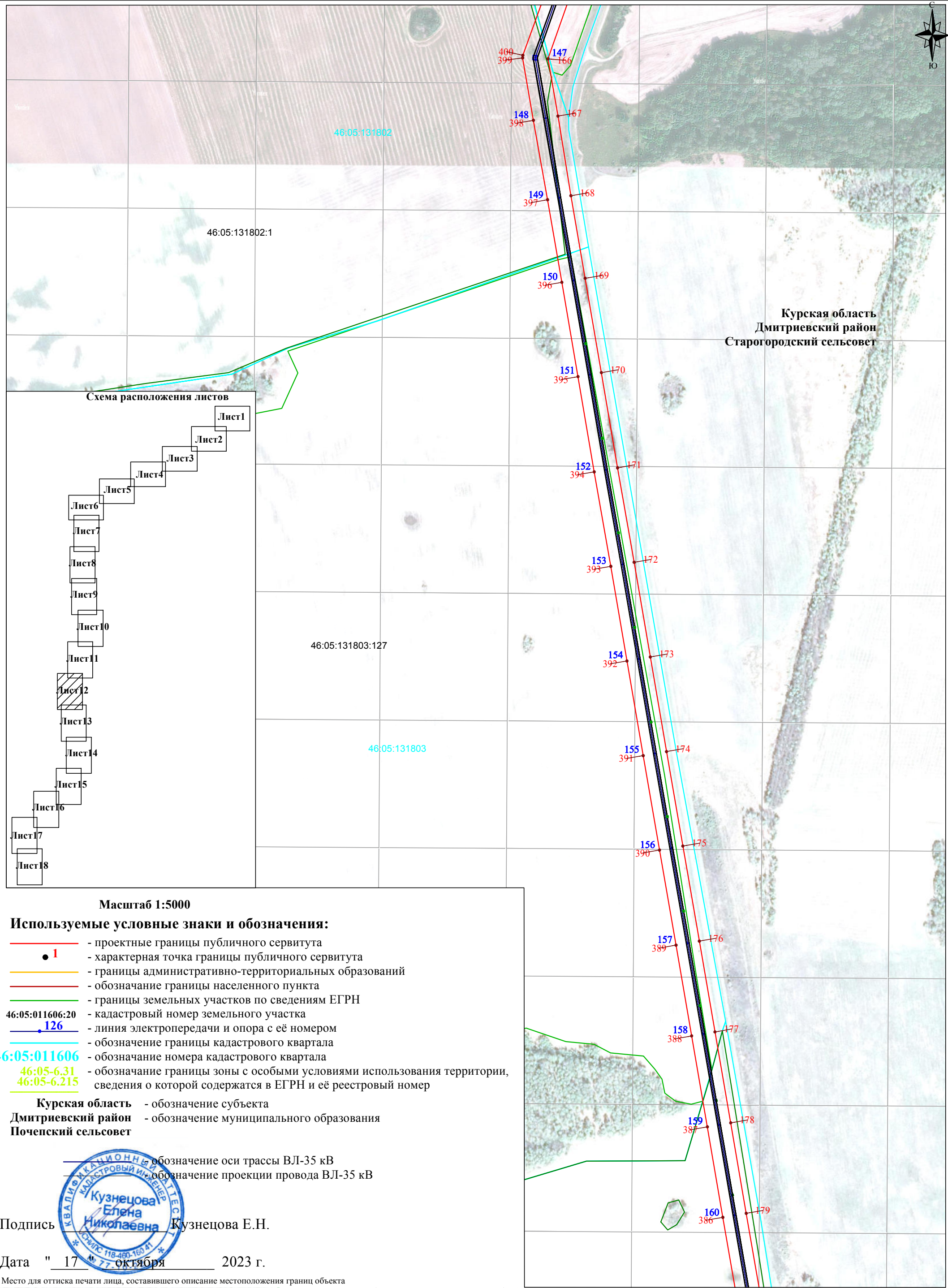


Раздел 4

Схема расположения границ публичного сервитута

Воздушная линия электропередачи высокого напряжения ВЛ-35 "Киликино-Березовский водозабор цепь левая, цепь правая с отпайкой на подстанцию "Береза"

План границ объекта



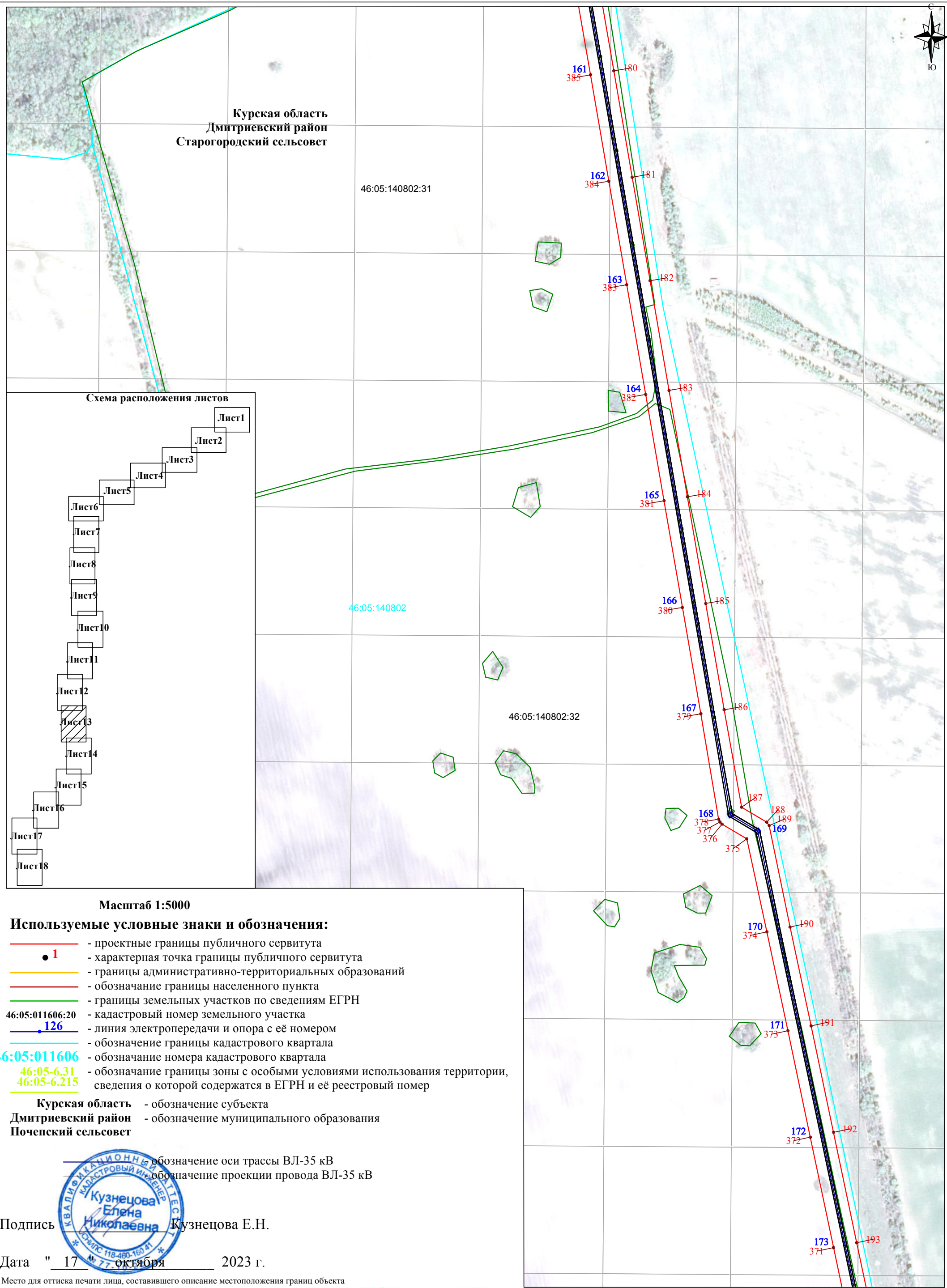


Раздел 4

Схема расположения границ публичного сервитута

Воздушная линия электропередачи высокого напряжения ВЛ-35 "Киликино-Березовский водозабор цепь левая, цепь правая с отпайкой на подстанцию "Береза"

План границ объекта



Масштаб 1:5000

Используемые условные знаки и обозначения:

- проектные границы публичного сервитута
- 1 - характерная точка границы публичного сервитута
- границы административно-территориальных образований
- обозначение границы населенного пункта
- границы земельных участков по сведениям ЕГРН
- 46:05:011606:20 - кадастровый номер земельного участка
- 126 - линия электропередачи и опора с её номером
- обозначение границы кадастрового квартала
- 46:05:011606 - обозначение номера кадастрового квартала
- 46:05-6.31 - обозначение границы зоны с особыми условиями использования территории, сведения о которой содержатся в ЕГРН и её реестровый номер
- 46:05-6.215

Курская область - обозначение субъекта  
Дмитриевский район - обозначение муниципального образования  
Почепский сельсовет



Подпись Кузнецова Е.Н.

Дата " 17 " октября 2023 г.

Место для оттиска печати лица, составившего описание местоположения границ объекта



Раздел 4

Схема расположения границ публичного сервитута

Воздушная линия электропередачи высокого напряжения ВЛ-35 "Киликино-Березовский водозабор цепь левая, цепь правая с отпайкой на подстанцию "Береза"

(наименование объекта)

План границ объекта

Масштаб 1:5000

Используемые условные знаки и обозначения:

- проектные границы публичного сервитута
- характеристическая точка границы публичного сервитута
- границы административно-территориальных образований
- обозначение границы населенного пункта
- границы земельных участков по сведениям ЕГРН
- кадастровый номер земельного участка
- линия электропередачи и опора с её номером
- обозначение границы кадастрового квартала
- обозначение номера кадастрового квартала
- обозначение границы зоны с особыми условиями использования территории, сведения о которой содержатся в ЕГРН и её реестровый номер

- Курская область - обозначение субъекта
- Дмитриевский район - обозначение муниципального образования
- Почепский сельсовет



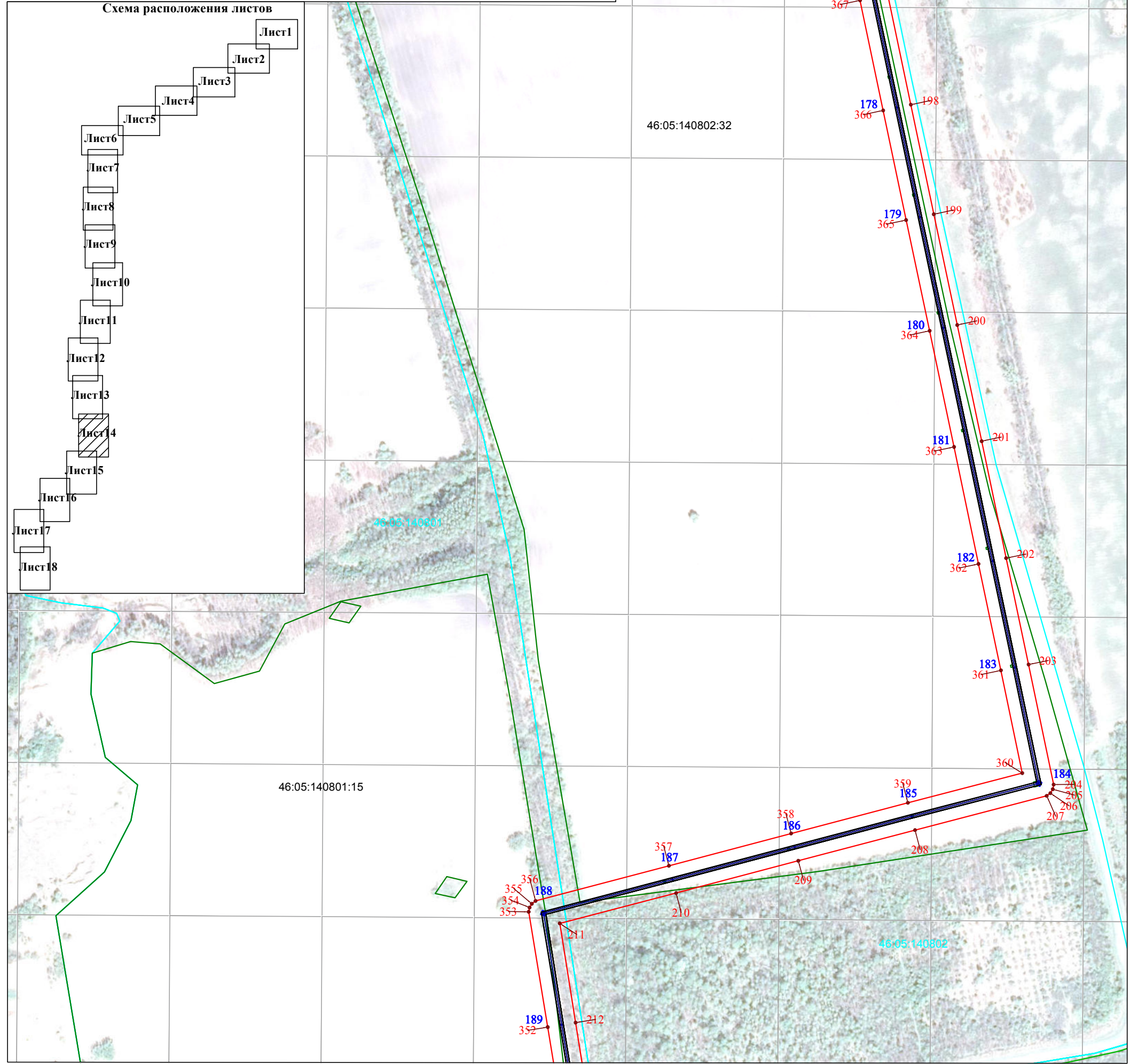
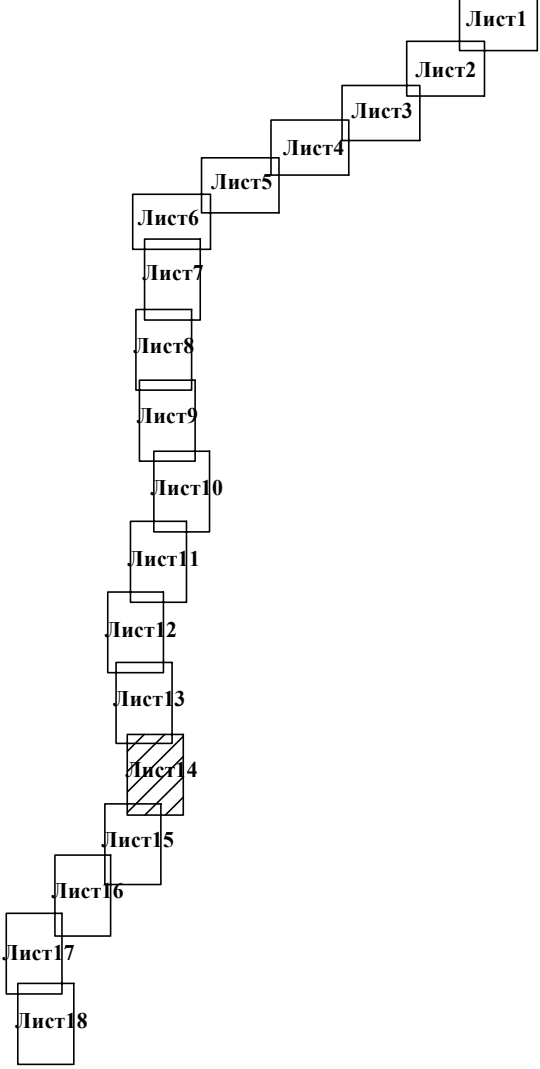
Подпись Кузнецова Е.Н.

Дата " 17 октября 2023 г.

Место для оттиска печати лица, составившего описание местоположения границ объекта



Схема расположения листов



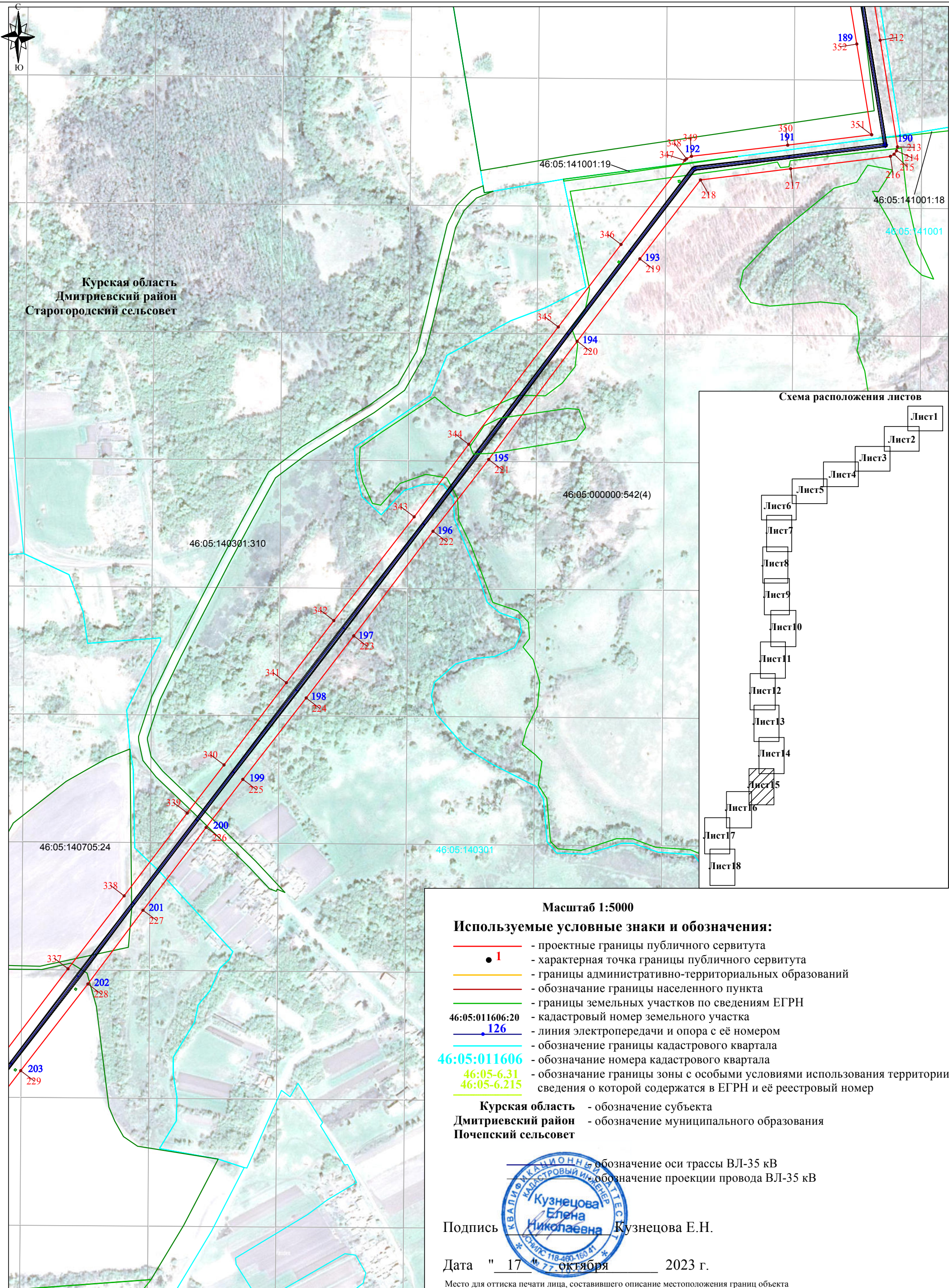


Раздел 4

Схема расположения границ публичного сервитута

Воздушная линия электропередачи высокого напряжения ВЛ-35 "Киличино-Березовский водозабор цепь левая, цепь правая с отпайкой на подстанцию "Берега"

План границ объекта





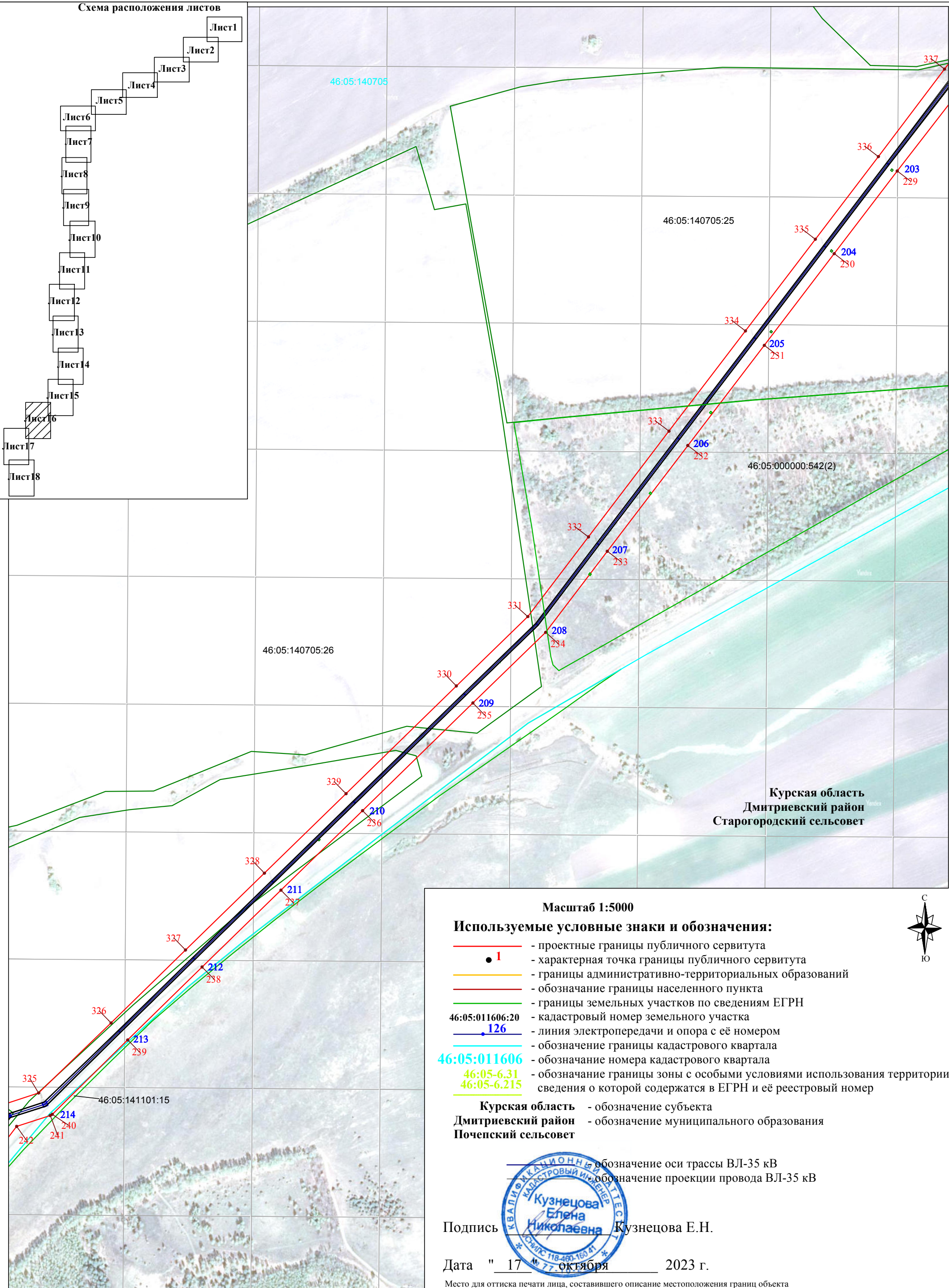
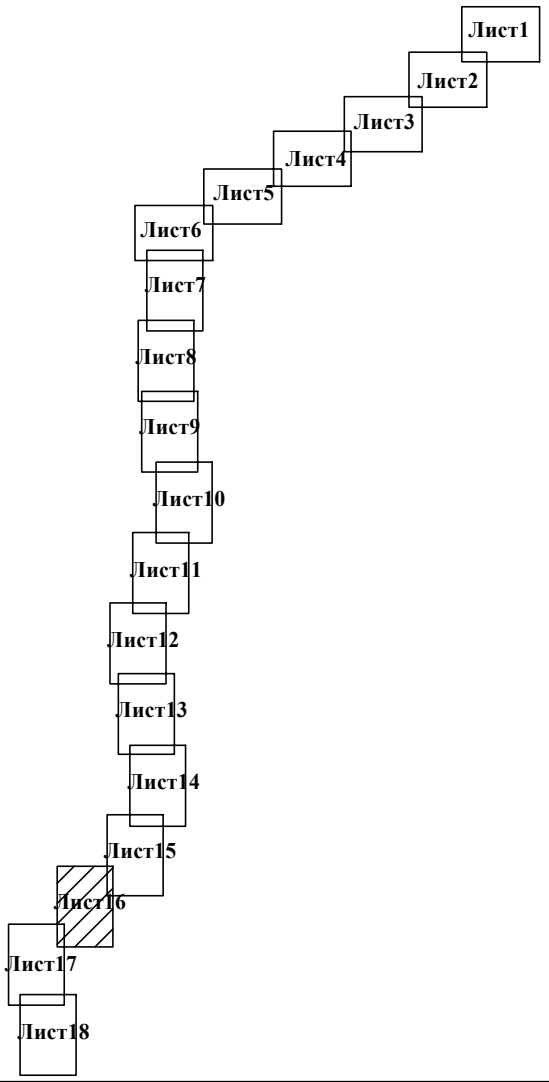
Раздел 4

Схема расположения границ публичного сервитута

Воздушная линия электропередачи высокого напряжения ВЛ-35 "Киличино-Березовский водозабор цепь левая, цепь правая с отпайкой на подстанцию "Берега"

План границ объекта

Схема расположения листов



Масштаб 1:5000

Используемые условные знаки и обозначения:

- проектные границы публичного сервитута
- характеристическая точка границы публичного сервитута
- границы административно-территориальных образований
- обозначение границы населенного пункта
- границы земельных участков по сведениям ЕГРН
- кадастровый номер земельного участка
- линия электропередачи и опора с её номером
- обозначение границы кадастрового квартала
- обозначение номера кадастрового квартала
- обозначение границы зоны с особыми условиями использования территории, сведения о которой содержатся в ЕГРН и её реестровый номер

Курская область - обозначение субъекта  
Дмитриевский район - обозначение муниципального образования  
Почепский сельсовет



Подпись Кузнецова Е.Н.

Дата " 17 " октября 2023 г.

Место для оттиска печати лица, составившего описание местоположения границ объекта





Раздел 4

Схема расположения границ публичного сервитута

Воздушная линия электропередачи высокого напряжения ВЛ-35 "Киликино-Березовский водозабор цепь левая, цепь правая с отпайкой на подстанцию "Береза"

(наименование объекта)

План границ объекта

Масштаб 1:5000

Используемые условные знаки и обозначения:

- проектные границы публичного сервитута
- характерная точка границы публичного сервитута
- границы административно-территориальных образований
- границы населенного пункта
- границы земельных участков по сведениям ЕГРН
- кадастровый номер земельного участка
- линия электропередачи и опора с её номером
- обозначение границы кадастрового квартала
- обозначение номера кадастрового квартала
- обозначение границы зоны с особыми условиями использования территории, сведения о которой содержатся в ЕГРН и её реестровый номер

- обозначение субъекта
- обозначение муниципального образования

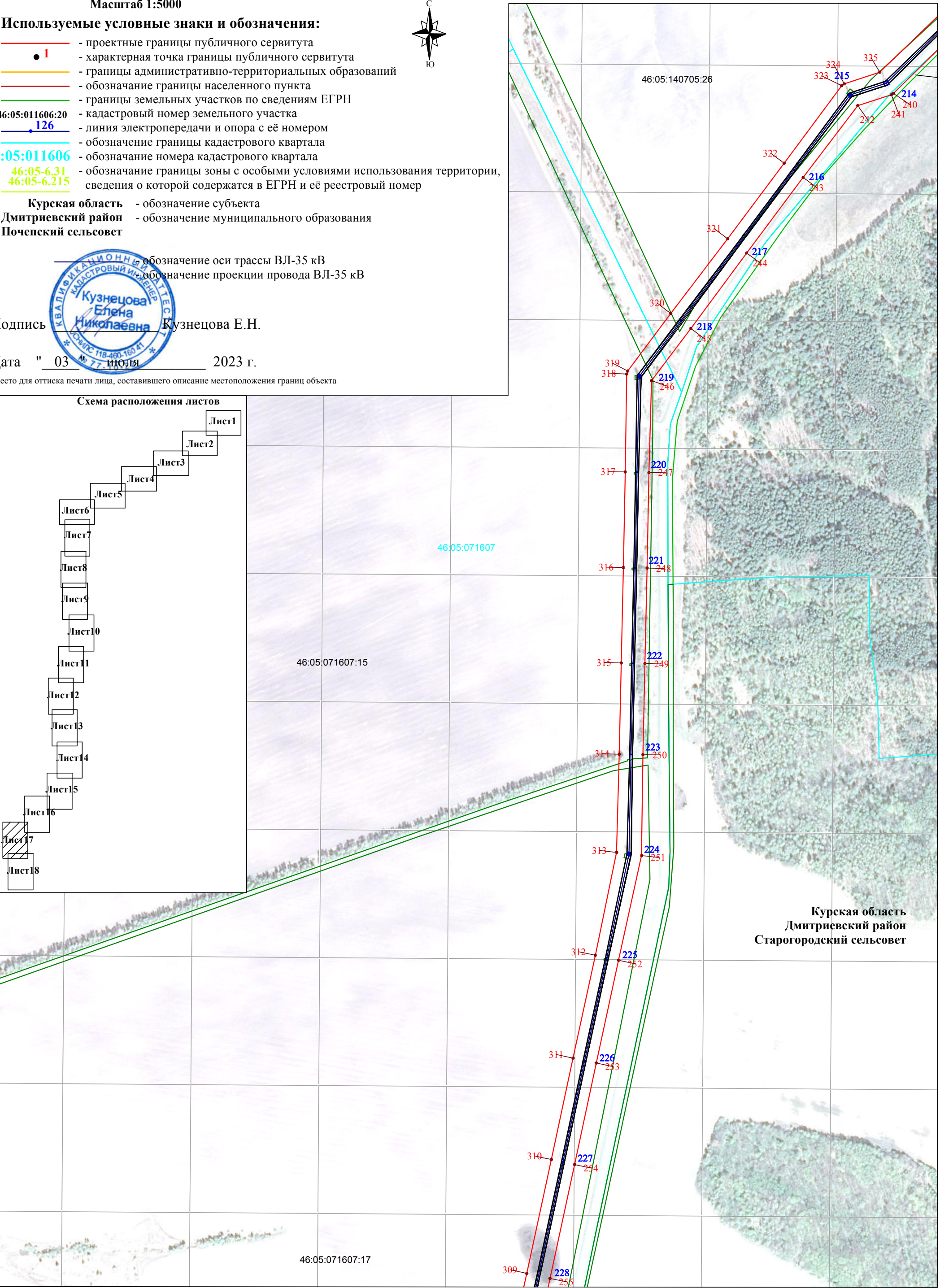
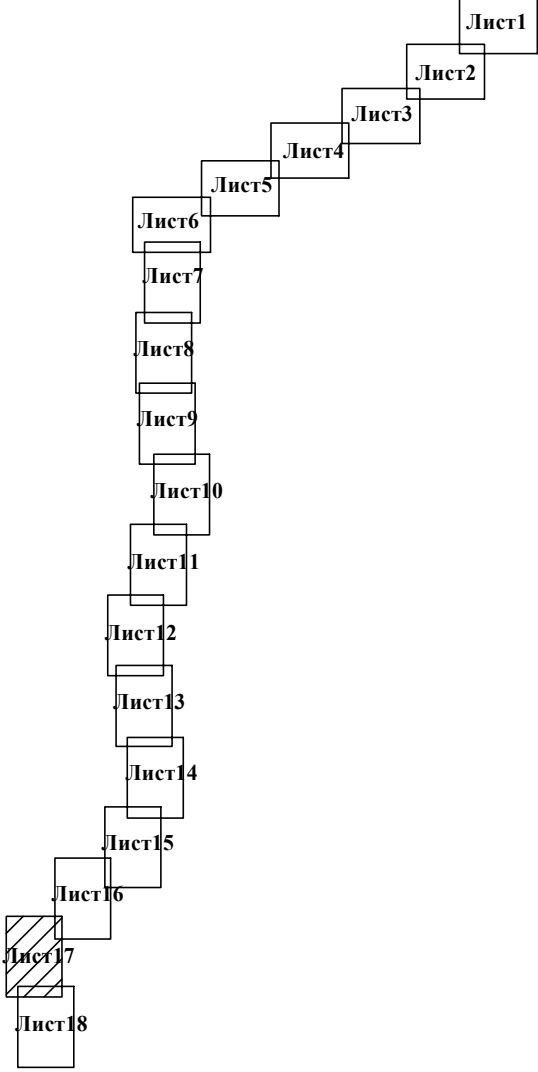


Подпись Кузнецова Е.Н.

Дата " 03 июля 2023 г.

Место для оттиска печати лица, составившего описание местоположения границ объекта

Схема расположения листов



Курская область  
Дмитриевский район  
Старгородский сельсовет



Раздел 4

Схема расположения границ публичного сервитута

Воздушная линия электропередачи высокого напряжения ВЛ-35 "Киличино-Березовский водозабор цепь левая, цепь правая с отпайкой на подстанцию "Береза"

(наименование объекта)

План границ объекта

